



AGENCE LOCALE DE L'ÉNERGIE ET  
DU CLIMAT DU PAYS DE MORLAIX

# Rapport d'activité

Du 1er janvier au 31 décembre 2012

## Le mot de la présidente



Le débat sur la transition énergétique, le guichet unique, la rénovation thermique des logements... autant de sujets auxquels les collectivités sont aujourd'hui confrontées, élaborant leurs réponses dans le cadre des Plans Climat, des PLH ou stratégies énergétiques pour lesquels elles ont besoin de conseils, d'appuis techniques d'expertise.

Pour ce faire, il existe en France, les agences locales de l'énergie, des structures expertes et réactives qui accompagnent les différents acteurs et initient des actions innovantes sur leur territoire d'actions. Pour le Pays de Morlaix c'est HEOL, l'Agence Locale de l'Energie et du Climat.

De par ses actions vers le grand public et les collectivités locales et territoriales, **l'agence apporte, depuis plus de 10 ans, une plus-value pour le territoire et permet, grâce à ses conseils et son expertise, de générer des économies d'énergie et des gains financiers.** Tout cela ne pourrait se faire sans la motivation de l'équipe qui la compose, des personnes qualifiées, compétentes et expérimentées.

Je tiens à souligner leur engagement quotidien malgré, il faut le dire, les difficultés financières récurrentes chaque année et qui compliquent l'élaboration du budget.

A l'heure du débat sur la transition énergétique, de l'aggravation continue de la précarité énergétique, de l'augmentation du coût des énergies, HEOL est un outil indispensable pour le territoire et qui mérite d'être soutenu. Quel pourrait être notre territoire si nous réduisons nos consommations et notre dépendance aux énergies fossiles et que nous développons nos propres filières ?

Danièle Jolivet

## HEOL

### Le bureau d'Heol

Présidente: Danièle Jolivet  
Vice président: Georges Lostanlen  
Secrétaire: François Giroto  
Trésorier: Claude Laës

Heol, **l'Agence Locale de l'Energie et du Climat du Pays de Morlaix** est une association fondée en avril 2001 à l'initiative de Morlaix Communauté, du Syndicat Intercommunal d'Electrification du Canton de Lanmeur et de l'Agence de Développement et de la Maîtrise de l'Energie (ADEME). C'est un outil de proximité au service des acteurs du territoire. Elle développe des missions d'information du grand public et d'accompagnement des collectivités locales.

Le Conseil d'Administration d'Heol est composé des représentants de Morlaix Communauté, des communes adhérentes, de Syndicats intercommunaux d'Electrification, de la CCI, de la chambre d'agriculture, d'associations de consommateurs et de protection de l'environnement, d'organismes de logements sociaux, de l'Ademe en tant que membre expert, du Conseil Régional et du Conseil Général du Finistère.

### L'équipe d'HEOL

L'équipe d'Heol est formée de Bertrand Méar, directeur; Ismaël Gestin, chargé de mission grand public; Gaëtan le Bretton, chargé de mission collectivités et Aurélie Brasseur, secrétaire. A noter que cette dernière a quitté l'agence le 15 octobre 2012. Afin de maintenir un haut niveau de compétence dans un domaine en constante évolution, les salariés d'Heol ont suivi plusieurs formations sur des thèmes techniques, informatiques et environnementaux tout au long de l'année.

Le 01 janvier 2012, HEOL a emménagé dans de **nouveaux locaux**, augmentant ainsi sa visibilité et la qualité de son accueil. Elle est maintenant située au 38 rue du mur à Morlaix.



L'équipe d'Heol 2

## Sommaire

Sommaire	p2
Le mot de la présidente	p2
HEOL	p2
Information au grand public	p3
Information aux personnes à ressources modestes	p4
Accompagnement aux politiques énergétiques	p4
Récupération des Certificats d'Economie d'Energie	p4
Suivi énergétique des collectivités: le CEP	p5
Le réseau des ALE	p6
Bilan financier	p6



## Information au grand public (Espace Info Energie)

L'Espace Info Energie est un **lieu d'information et de conseils sur la maîtrise de l'énergie, la réduction des consommations et le développement des énergies renouvelables**. Il s'adresse au grand public et est financé par l'Ademe et la région Bretagne. La permanence est assurée du lundi au vendredi de 13h30 à 17h30 dans les locaux d'HEOL et au

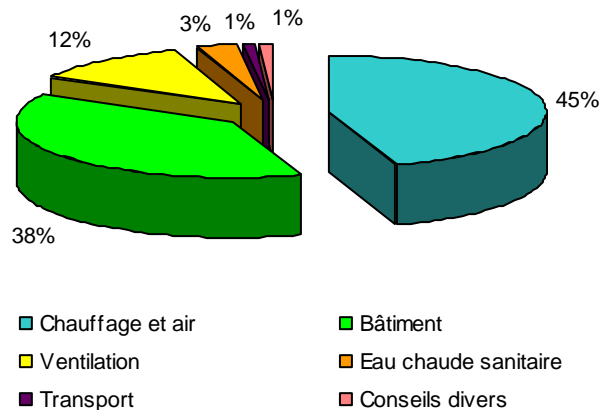
**0805 203 205**  
NUMERO VERT Appel gratuit depuis un poste fixe

### Contacts

On constate un recul des contacts par rapport à l'année précédente: 296 contacts en 2012 contre 367 en 2011. Cela est dû au déménagement, ainsi qu'à une difficulté de saisie des contacts sur le logiciel (Environ 15% de contacts non enregistrés).

L'année 2012 est marquée par des rendez-vous de plus en plus longs et une exigence accrue de la part du particulier, qui trouve les renseignements généraux sur internet. Ses questions portent principalement sur le bâtiment et le chauffage. On note une demande de protection contre les démarchages agressifs pour la vente de panneaux solaires, équipement éolien etc.

Nature des conseils EIE 2012



### Animations

► Salons de l'habitat de Morlaix du 16 au 18 mars et du 1er au 4 novembre

► Participation à la Fête de la science avec animations scolaires à Morlaix, 9 mars, 27 avril, 8 et 9 octobre

► Prêt de Wattmètres au public dans le cadre de la semaine de l'énergie

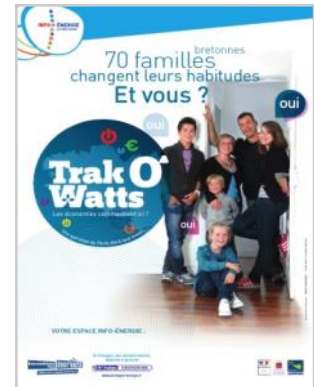
► Prêt d'expositions aux communautés de communes du pays Léonard, du pays de Landivisiau et de la Baie du Kernic, novembre et décembre

► Visite d'une maison en ossature bois à Morlaix, 31 mars



► Prospective 2030 du pays de Morlaix: Imaginer le Pays de Morlaix en 2030. Participation au groupe de travail sur la question énergétique. Rendu du scénario devant 70 personnes (élus, particuliers, société civile, sous-préfet...).

► Animations scolaires, prêt d'exposition et sensibilisation du personnel dans les écoles primaires de Plourin-Les-Morlaix, Plouezoc'h et Plougouven, mars et avril



#### ► Une opération régionale: Trak'O Watts

5 ménages résidents de logements sociaux ont bénéficié d'un diagnostic de leurs consommations électriques dans le Pays de Morlaix. L'opération régionale portant sur 70 ménages volontaires a permis de générer **16% d'économie d'électricité spécifique**.

## Information aux personnes à ressources modestes

### Programme de lutte contre la précarité énergétique

#### Permanences dans les CDAS

Une permanence par mois a été réalisée dans les centres Départementaux d'Action Sociale de Landivisiau, Saint-Pol de Léon et Morlaix tout au long de l'année. Plusieurs visites de particuliers ont été enregistrées, le plus souvent pour des problèmes de factures d'énergie.

#### Visites Eau Energie

Ce dispositif, établi dans le cadre d'un partenariat avec le CG29, est destiné aux ménages éligibles au Fonds de solidarité pour le logement. Il permet d'identifier les logements dans lesquels des consommations inhabituelles d'eau et d'énergie sont constatées et de repérer les actions envisageables pour améliorer la situation. Dans ce cadre, 7 visites eau énergie ont été réalisées par Heol en 2012.

### Volets énergie des Opérations Programmées d'Amélioration de l'Habitat (OPAH)

HEOL anime le volet énergie du Syndicat Mixte du Léon dans le cadre de son OPAH pour aider les propriétaires à améliorer la performance thermique de leurs logements. Dans ce cadre, l'agence a réalisé **58 diagnostics** sur l'année 2012.

Une permanence est tenue tous les 2ème mercredis de chaque mois dans les locaux de Plouescat.



## Accompagnement des politiques énergétiques

### Morlaix Communauté

Depuis 2009, Heol s'est engagée auprès de Morlaix Communauté à la soutenir dans son **Plan Climat Energie Territoire**. En fin d'année, quatre ateliers de concertation ont été réalisés en partenariat avec le CPIE de la Base du Douron.

Comme l'année précédente, une journée grand public consacrée au plan climat s'est tenue le 1er décembre à la salle du Roudour à Saint Martin des Champs. Plusieurs structures étaient présentes pour assurer l'animation de cette journée. Heol était présente avec le stand EIE, des expositions et assurait également des mini conférences.

### Les Contrats d'Objectifs Territoriaux

Dans le cadre de Contrats d'Objectifs Territoriaux, Heol a accompagné en 2012 les futurs acquéreurs de terrains à construire dans de nouveaux lotissements de Plougouven, St Thégonnec et Guimaëc, afin de les informer sur les **techniques économes et écologiques de la construction**.

Un Contrat d'Objectif Territorial est un cadre commun de concertation et de coordination entre les pouvoirs publics et les professionnels. Ce type de contrat s'est achevé en 2012.



### Récupération des Certificats d'Economie d'Énergie (CEE)

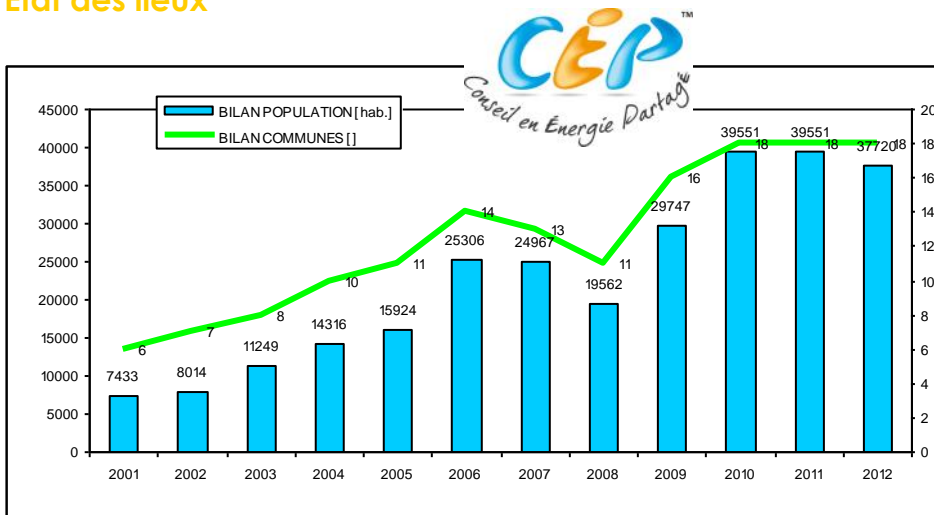
Le CEE est un dispositif de vente aux fournisseurs d'énergie des **gains énergétiques engendrés par des travaux**.

En 2012, HEOL a accompagné 10 collectivités dans leur démarche de récupération de CEE: Guiclan, Lampaul Guimillau, Lanmeur, St Thégonnec, Plouezoc'h, Plougouven, St Martin-des-Champs, Sibiril, Trezilide et Morlaix Communauté, leur permettant de récolter un total de plus de **41 500 euros**.

Cette démarche s'est faite en collaboration avec le Syndicat Départemental d'Électrification du Finistère (SDEF)

# Suivi énergétique des collectivités: Le CEP

## Etat des lieux



Evolution du CEP dans le Pays de Morlaix 2001-2012

En 2012, le nombre de communes couvertes par le service se stabilise tandis que le nombre d'habitants couverts diminue. Cela est dû à l'adhésion des communes de Plougoum et du Ponthou, et au non-renouvellement des communes de Taulé et Sainte Sève (à noter que la commune de Sainte Sève a réadhéré au 1er janvier 2013).

**30% des communes du territoire adhèrent au service, soit 18 communes (37 720 habitants)** principalement implantées sur les territoires de Morlaix Communauté et de la C.C. du pays Léonard.

Rappelons que Le Conseil en Energie Partagé (CEP) consiste à accompagner les petites communes dans la maîtrise des consommations de leur patrimoine. Il est soutenu financièrement par le Conseil Général du Finistère ainsi que par Morlaix Communauté. Une discussion avec La Communauté de communes du Pays Léonard est en cours afin qu'elle accorde également son soutien aux communes de son territoire.



Le CEP dans le Pays de Morlaix en 2012

## Animations Collectivités



Intervention à l'école de Plougouven

4 semaines de sensibilisation ont été mises en place dans 4 communes du territoire (Plourin Les Morlaix, Plouezoc'h, Plougouven et Roscoff) afin de sensibiliser les différents publics à l'efficacité énergétique. Ces semaines se sont déroulées dans le cadre des **semaines de l'énergie** (mars et octobre) et ont permis de sensibiliser 114 écoliers, 8 enseignants, 48 agents de collectivités, une trentaine de citoyens et plusieurs élus. Les animations étaient les suivantes: Conférences, expositions, interventions et permanences.

## Le test d'étanchéité à l'air de la mairie de Plouegat-Moysan

Dans le cadre d'un partenariat sur le projet de construction de la mairie de Plouegat-Moysan, Heol a mené une opération Blower Door sur le bâtiment en construction. Ce processus, appelé aussi test d'infiltrométrie, permet de mesurer la quantité d'air entrant dans le bâtiment, afin d'en identifier les éventuelles fuites.



## Le Réseau des Agences Locales de l'Énergie



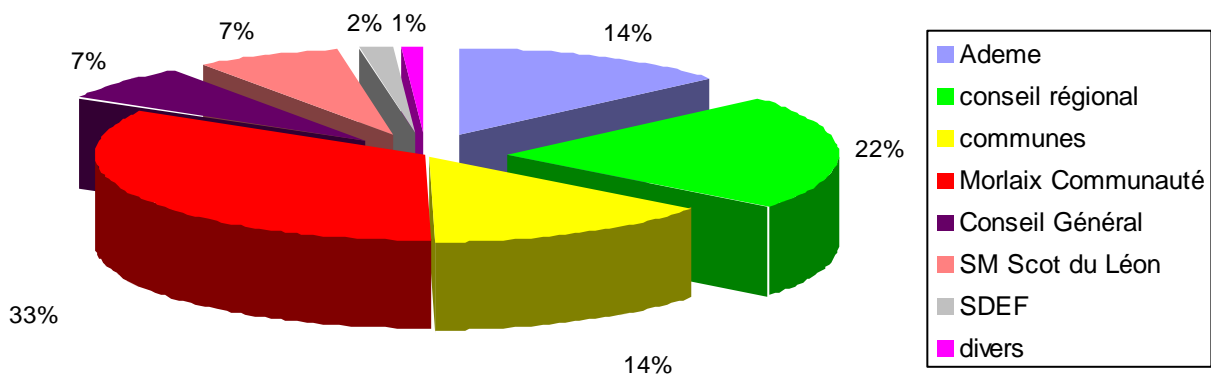
Les rencontres des agences de la Fédération des Agences Locales de la Maîtrise de l'Énergie (FLAME) se sont tenues le 4-5 juillet à Brest. Ces journées favorisent la rencontre des salariés, les échanges formels dans le cadre de groupes de travail et informels dans un cadre différent du bureau.

A noter l'embauche d'une salariée pour la coordination de la fédération en la personne de Aude Binet. Cela permet une représentation des ALEC au niveau des instances nationales.

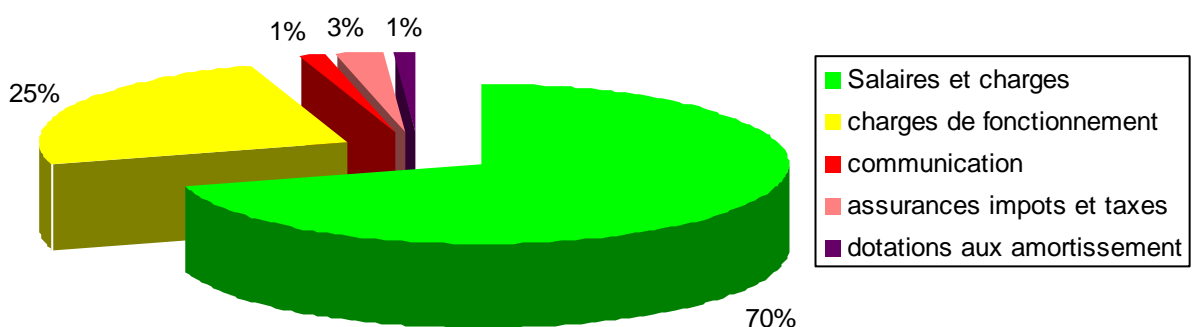
## Bilan financier

Le total des produits sur l'exercice 2012 s'élève à 178 589,89 € contre un total de charges de 185 887,34 € soit un **déficit pour l'année 2012 de 7 294,07 €**.

### Produits



### Charges



## Les membres d'Heol

### Les membres fondateurs

- o Morlaix Communauté
- o Ademe Délégation Bretagne
- o Syndicat intercommunal d'électrification du canton de Lanmeur

### Les membres de droit

- o Chambre de Commerce et de l'Industrie de Morlaix
- o Chambre d'agriculture
- o Conseil Régional
- o Conseil Général du Finistère
- o Pays de Morlaix
- o Syndicat intercommunal d'électrification de Plouigneau

### Les membres adhérents

- o Commune de Guimaëc
- o Commune de Lanmeur
- o Commune de Locquirec
- o Commune de Pleyber - Christ
- o Commune de Plouégat Guerrand
- o Commune de Plouézoc'h
- o Commune de Plougouven
- o Commune de Plounéour- Menez
- o Commune de Saint Jean du Doigt
- o Commune de Saint -Thégonnec
- o Commune de Roscoff
- o Commune de Plouégat Moysan
- o Commune de Carantec
- o Commune de Botsorhel
- o Commune de Plourin-Les-Morlaix
- o Commune de Saint Martin des Champs
- o Commune du Ponthou
- o Commune de Plougoulm

### Les membres associés

- o Danièle Jolivet
- o Claude Laës
- o Julien Prigent
- o CPIE de la base du Douron



## AGENCE LOCALE DE L'ÉNERGIE ET DU CLIMAT DU PAYS DE MORLAIX

L'équipe d'Heol remercie tous ses membres et partenaires pour leur soutien depuis 2001 et au cours de l'année 2012 . Nous espérons compter sur vous pour continuer à œuvrer en faveur d'une gestion énergétique toujours plus performante et plus durable dans le pays de Morlaix. Pour tout commentaire ou question, n'hésitez pas à nous contacter au 02 98 15 18 08 et sur [www.heol-energies.org](http://www.heol-energies.org)



